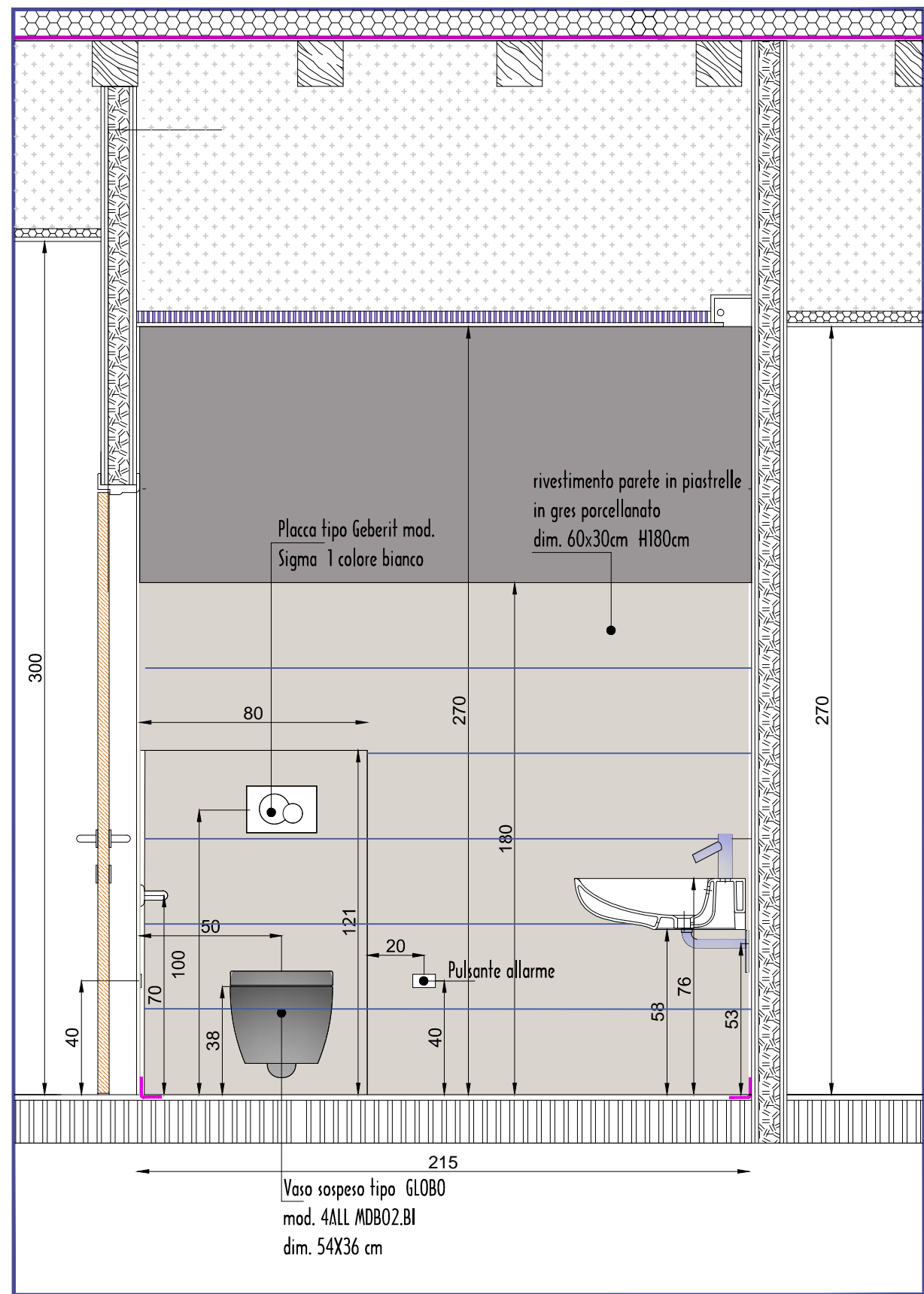
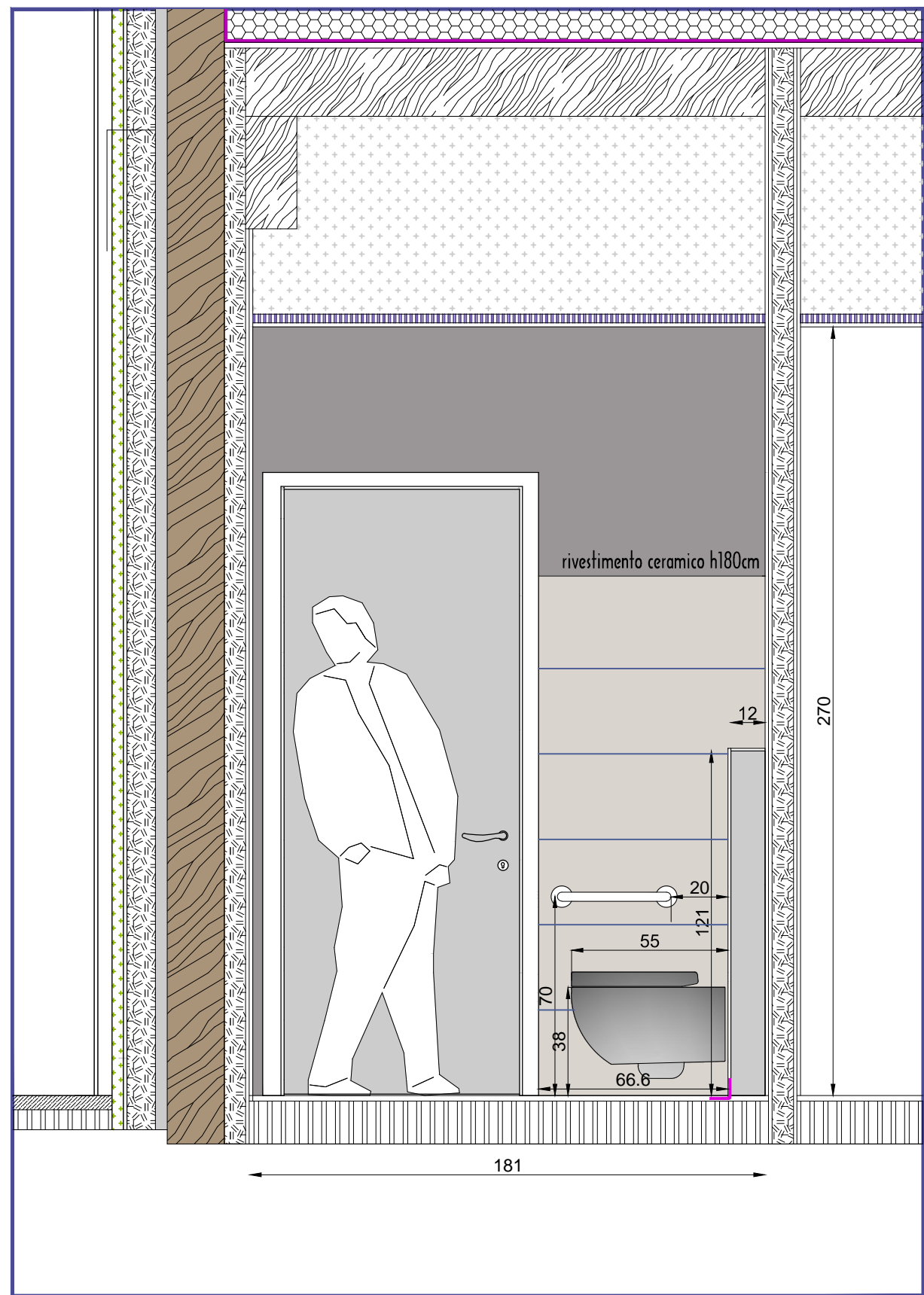


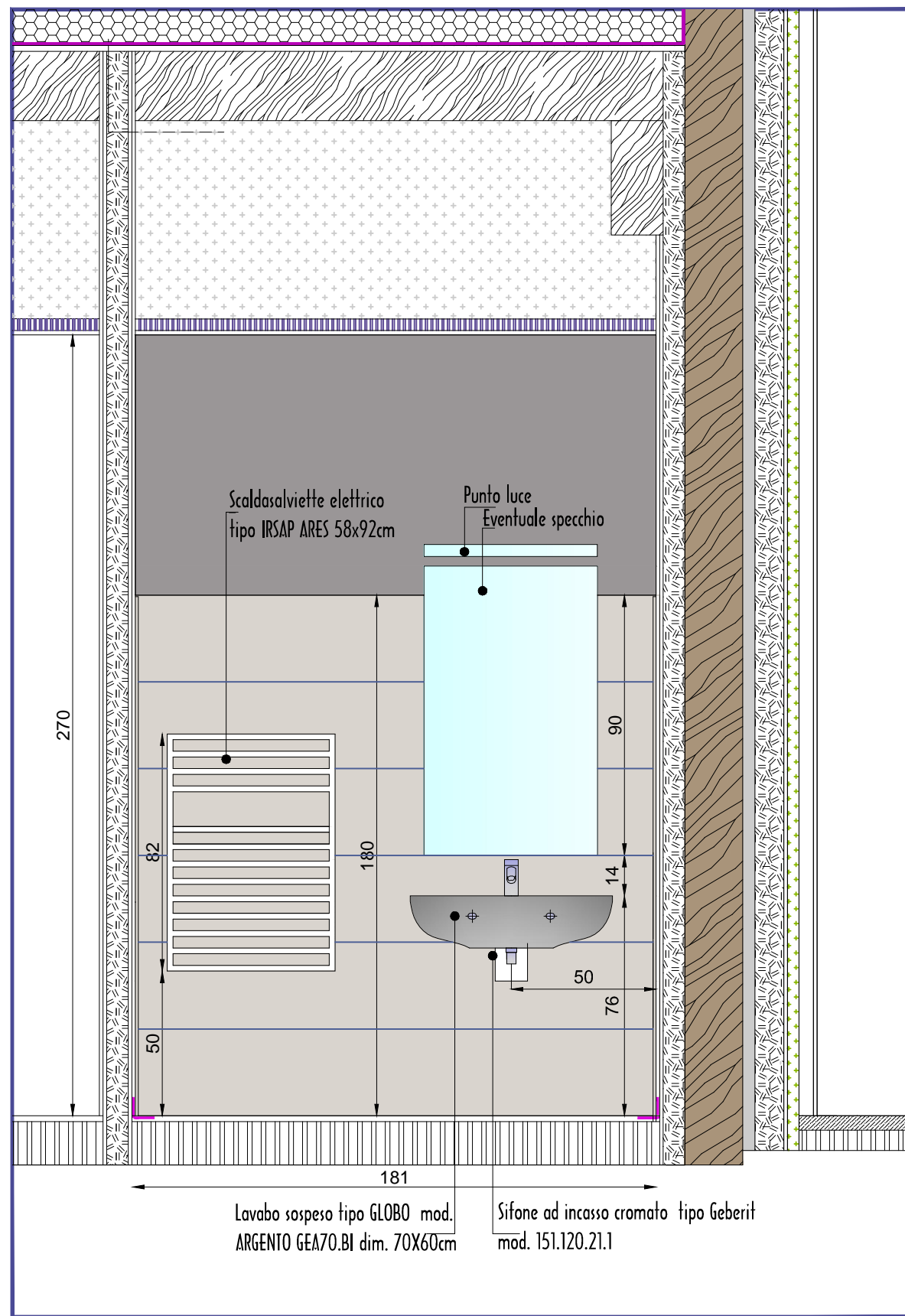
INFERMERIA - SEZIONE EE'



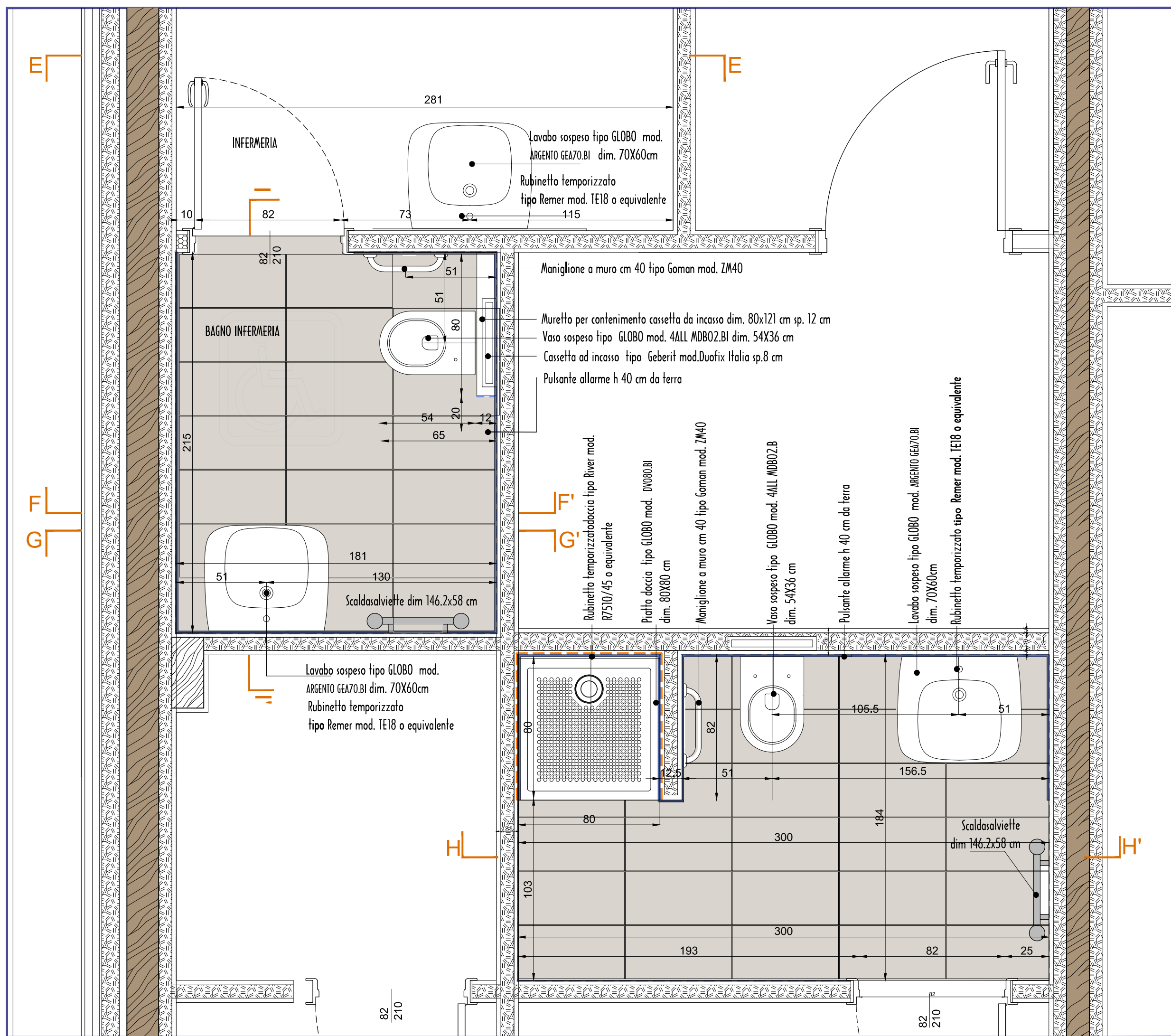
BAGNO INFERMERIA - SEZIONE II'



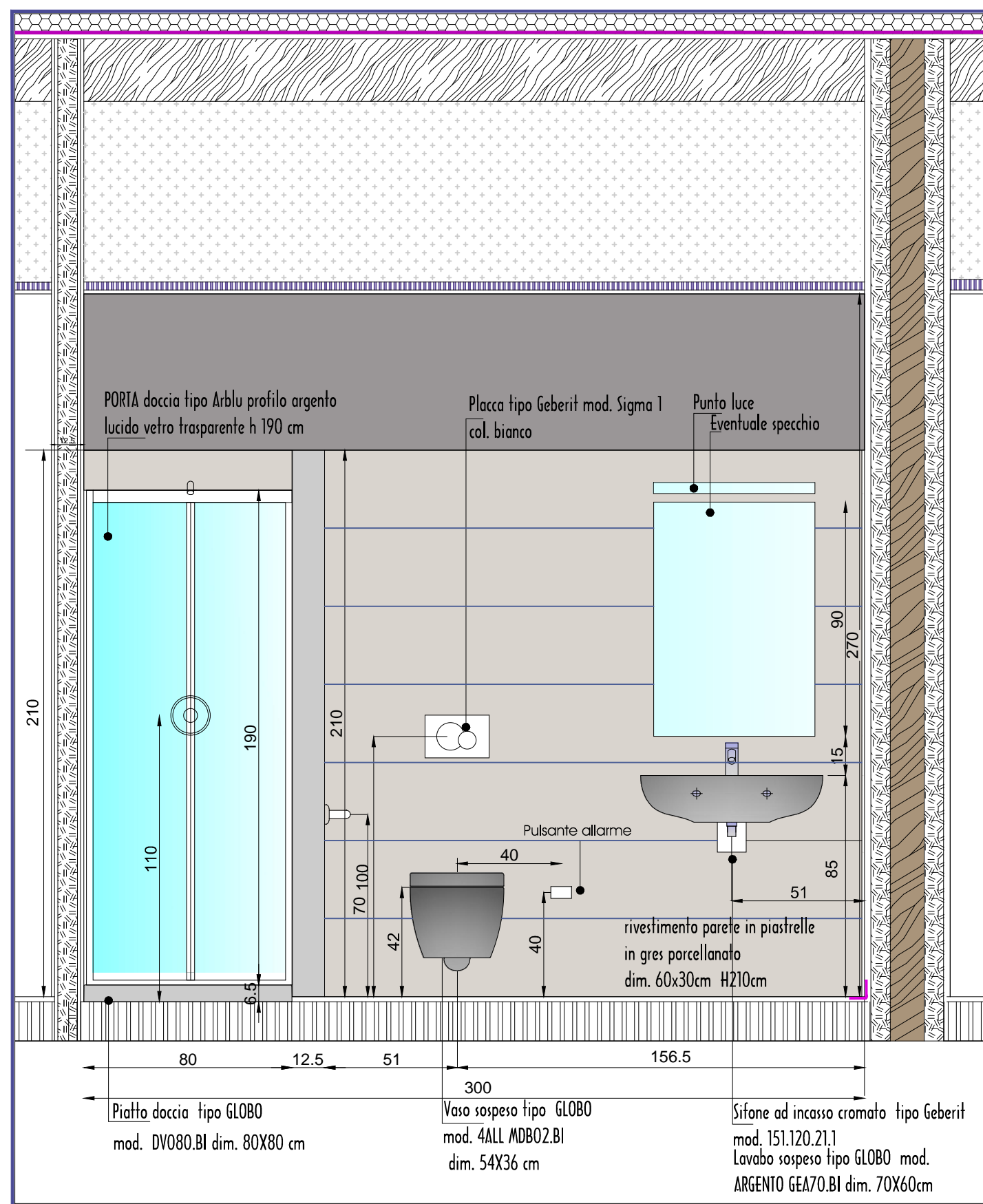
BAGNO INFERMERIA - SEZIONE FF'



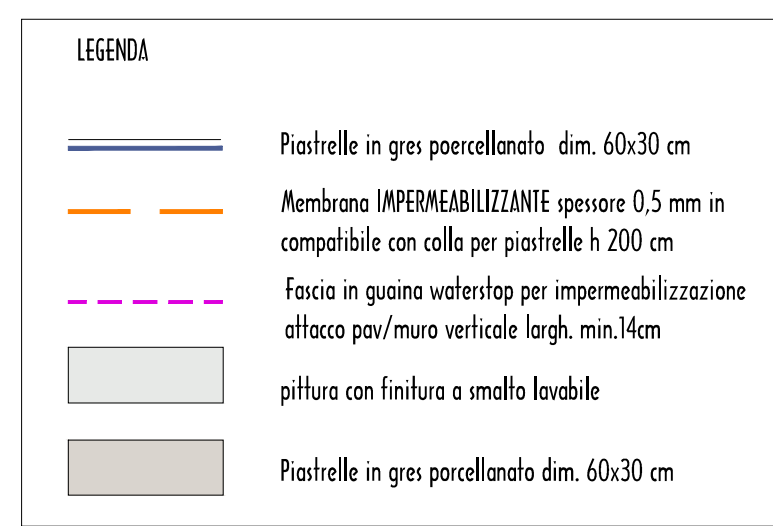
BAGNO INFERMERIA - SEZIONE GG'



PIANTA BAGNO ARBITRI -BAGNO INFERMERIA



BAGNO ARBITRI -SEZIONE HH'



Provincia di Vicenza  
Comune di Zugliano

PALESTRA SCUOLA ELEMENTARE  
DI ZUGLIANO  
PROGETTO ESECUTIVO 1 STRALCIO

CARETTA + DEPAU  
ARCHITETTI ASSOCIATI  
viale bassani,129-36016 thiene.vi.tel.0445.381805  
carreraassociati@gmail.com

committente  
Amministrazione Comunale  
di Zugliano VI

elaborati  
BAGNO ZONA INFERMERIA E  
BAGNO ARBITRO:  
PIANTA E SEZIONI

PROGETTISTA E COORDINAMENTO architetto CARLO CARETTA

Data DICEMBRE 2016	Tavola 23E S1
Scala 1:20	